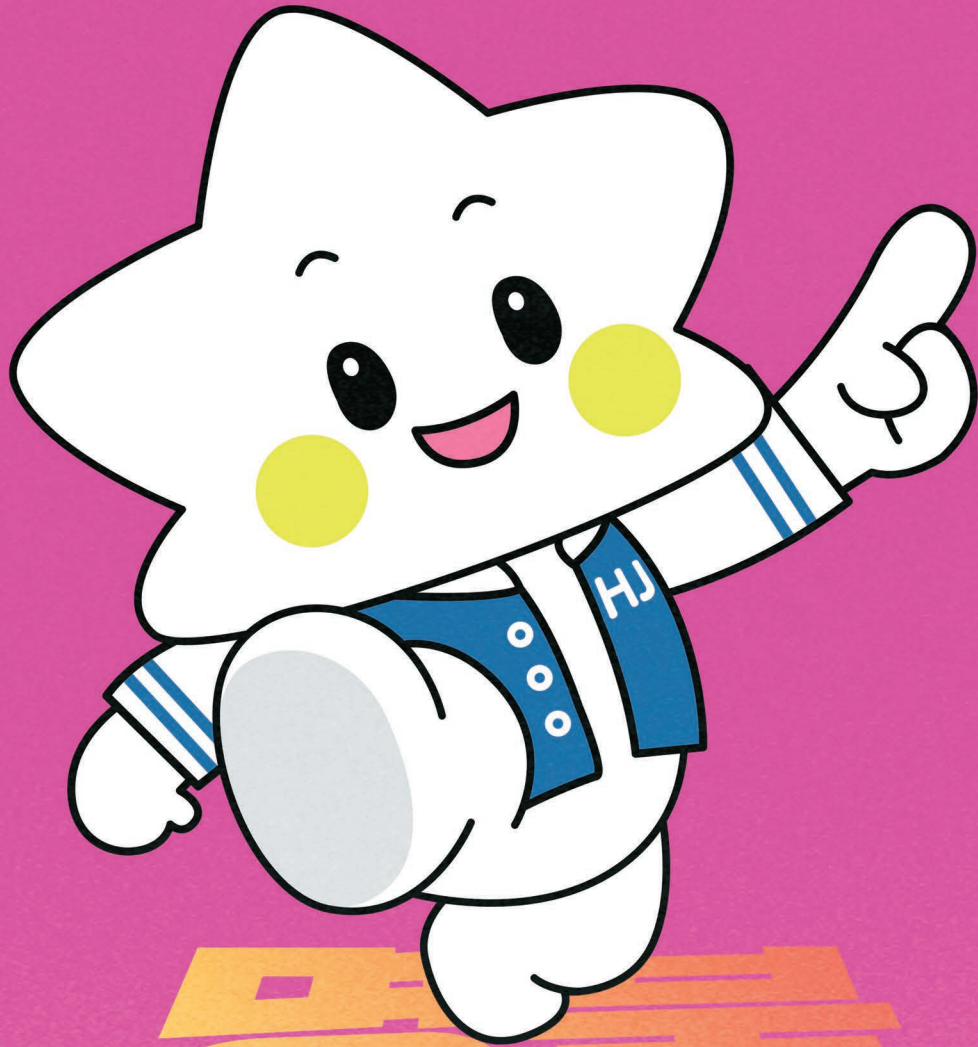


혜전대학교

2025학년도 (순수)외국인 모집요강



명품
혜전



혜전대학교
HYEJEON COLLEGE

01 모집 학과 및 모집인원

모집학과	수업연한	모집인원
소방안전관리과	2년	제한 없음
전기과	2년	
유통경영과	2년	
호텔관광서비스과	2년	
유아교육과	3년	

모집학과	수업연한	모집인원
한국어과	2년	제한 없음
호텔조리계열	2년	
외식창업조리과	2년	
제과제빵과	3년	
치기공과	3년	

* 주간만 모집을 실시함.

02 전형일정

모집시기	원서접수	합격자 발표	수시합격자 예치등록	등록금 납부
수시1차	2024.09.09.(월) ~ 10.02.(수)	2024.10.24.(목)	2024.12.19.(목) ~ 2024.12.30.(월)	2025.02.10.(월) ~ 02.12.(수)
수시2차	2024.11.08.(금) ~ 11.22.(금)	2024.12.02.(월)		
정시	2024.12.31.(화) ~ 2025.01.14.(화)	2025.01.27.(월)		

* 자율모집에 대한 자세한 사항은 정시모집 마감 후 우리 대학 입학 홈페이지에 공지 예정

03 전형방법

가. 지원방법

구분	내용
국내외 지원자	① 입학원서 : 우리 대학 입학홈페이지 자료실에서 원서 다운로드 또는 모집요강 [붙임 1] 참조 ② 제출서류 : 혜전대학교 입학팀으로 원본 서류 제출 * 전형료 무료

나. 지원자격 및 세부내용

구분	내용	선발 방법
공통	<한국어 능력 기준> TOPIK 3급 이상 * 단, 다음 중 하나에 해당하는 자는 입학 후 1년 이내에 한국어 연수 300시간을 필수로 이수하여야 하는 조건으로 지원이 가능함 ① TOPIK 2급 ② 정규대학 한국어교육기관 3개 학기 이상 이수(수료)한 자 ③ 정규대학 한국어교육기관 한국어 3급 과정 이수(수료)한 자 ④ 법무부 사회통합프로그램 3단계 이상 이수한 자 ⑤ 세종학당 중급 1과정 이상 이수한 자	* 서류심사
부모 모두 외국인인 외국인	<세부 기준> - 부모 모두 외국인인 외국인(학생이 우리나라 고교과정과 상응하는 교육과정을 시작하기 전에 부모와 학생 모두가 외국국적을 취득한 경우 인정)	
전 교육과정 이수 외국인	<세부 기준> - 외국에서 우리나라 초·중등교육에 상응하는 교육과정을 전부 이수한 외국인, 귀화 허가를 받은 결혼이주민	

다. 제출서류

구분	부모 모두 외국인인 외국인	전 교육과정 이수 외국인	제출서류
입학원서	○	○	본교 소정양식의 입학원서
TOPIK 증서	○	○	TOPIK 3급 이상 * 단, 다음 중 하나에 해당하는 자는 입학 후 1년 이내에 한국어 연수 300시간을 필수로 이수 하여야 하는 조건으로 지원이 가능함 ① TOPIK 2급 ② 정규대학 한국어교육기관 3개 학기 이상 이수(수료)한 자 ③ 정규대학 한국어교육기관 한국어 3급 과정 이수(수료)한 자 ④ 법무부 사회통합프로그램 3단계 이상 이수한 자 ⑤ 세종학당 중급 1과정 이상 이수한 자
고등학교 졸업(예정)증명서	○	○	아포스티유 또는 영사확인을 받은 서류
고등학교 성적증명서	○	○	
고등학교 재학확인서	○		내국인이 외국 국적을 취득한 경우 제출 * 외국 국적 취득일을 확인할 수 있는 서류 추가 제출
지원자와 부, 모 여권 사본	○		지원자, 부, 모 모두 제출 * 여권이 없을 경우 국적을 증명할 수 있는 신분증 사본 제출
가족관계 입증서류	○		지원자 출생증명서, 호적등본, 주민등록등본, 가족관계증명서 등 지원자와 부모 관계를 확인할 수 있는 서류
초·중 재학확인서		○	아포스티유 또는 영사확인을 받은 서류 * 재학기간을 확인할 수 있는 서류 제출
초·중 성적증명서		○	
출입국사실증명서(지원자)		○	체류기간 확인을 위한 서류
사실증명발급신청위임장		○	우리 대학 입학홈페이지 자료실 참조
외국인등록증 사본(지원자)		○	우리나라에서의 외국인등록증

* 자격 확인을 위한 추가 서류 제출을 요청할 수 있음

서류 제출 시 유의 사항

- * 외국에서 발급받은 모든 서류는 반드시 해당국가에 소재한 한국영사관에서 영사확인 날인, 또는 해당국가 정부기관으로부터 아포스티유 확인서를 발급 받아 제출해야 하며, 영어 이외의 외국어로 된 서류는 한글(또는 영문) 공증을 받은 공증서를 함께 제출
- 중국어의 경우 중국정보 공증처에서 작성한 한글(또는 영문) 공증서를 함께 제출
- * 서류제출 시 입학팀에 상담 후 구비서류 확인

성적·졸업(예정)증명서

- * 아포스티유(Apostille) 확인을 받은 학력(고교 졸업 및 성적 증명) 서류 제출
- * 아포스티유 협약국가 학생이 아닐 경우 재외공관(한국대사관) 확인을 받은 학력(고교 졸업 및 성적 증명) 서류 제출
- 중국 교육부 학력 및 학위인증센터 발행 학력 및 학위 인증보고서(www.cdgd.edu.cn) [중국 내 학력 취득자에 한함]
- * 아포스티유(Apostille) 가입국 현황 (2024.06.05. 기준)

지역	국가/지역
아시아, 대양주	뉴질랜드, 니우에, 마셜군도, 모리셔스, 몽골, 바누아투, 브루나이, 사모아, 싱가포르, 오스트레일리아(호주), 인도, 인도네시아, 일본, 중국(마카오, 홍콩 포함), 쿡제도, 타지키스탄, 통가, 파키스탄, 팔라우, 피지, 필리핀, 한국
유럽	그리스, 네덜란드, 노르웨이, 덴마크, 독일, 라트비아, 러시아, 루마니아, 룩셈부르크, 리투아니아, 리히텐슈타인, 북마케도니아, 모나코, 몬테네그로, 몰도바, 몰타, 벨기에, 벨라루스, 보스니아 헤르체고비나, 불가리아, 산마리노, 세르비아, 스웨덴, 스위스, 스페인, 슬로바키아, 슬로베니아, 아르메니아, 아이슬란드, 아일랜드, 아제르바이잔, 안도라, 알바니아, 에스토니아, 영국, 오스트리아, 우즈베키스탄, 우크라이나, 이탈리아, 조지아, 체코, 카자흐스탄, 코소보, 크로아티아, 키르기스스탄, 키프로스, 튀르키예, 포르투갈, 폴란드, 프랑스, 핀란드, 헝가리
북미	미국(괌, 마우리제도, 사이판, 푸에르토리코 포함), 캐나다
중남미	가이아나, 과테말라, 그라나다, 니카라과, 도미니카공화국, 도미니카연방, 멕시코, 바베이도스, 바하마, 베네수엘라, 벨리즈, 볼리비아, 브라질, 세인트루시아, 세인트빈센트, 세인트키츠네비스, 수리남, 아르헨티나, 앤티가바부다, 에콰도르, 엘살바도르, 온두라스, 우루과이, 칠레, 코스타리카, 콜롬비아, 트리니다드토바고, 파나마, 페루, 파라과이, 자메이카
아프리카	나미비아, 남아프리카공화국, 라이베리아, 레소토, 말라위, 보츠와나, 상투메프린시페, 세네갈, 세이셸, 에스와티니, 카보베르데, 브룬디, 튀니지, 르완다
중동	모로코, 바레인, 사우디아라비아, 오만, 이스라엘



가족관계 입증서류

- * 중국 국적 지원자: 동일 호구부에 지원자 본인과 부모가 모두 기재되어 있는 경우에 한하여, 부모의 국적증명서, 가족관계증명서를 따로 준비할 필요가 없음.
- * 부모가 이혼 또는 사망한 경우 이를 증명할 정부 발행 서류(이혼증명서 또는 사망증명서) 제출
- * 호구부가 여러 개로 나뉜 경우는 친족관계증명서를 제출

라. 선발기준

- 1) 서류전형으로 선발

마. 지원자 유의사항

- 1) 모든 서류는 번역 후 공증을 필한 후에 제출하여야 함
- 2) 접수된 서류는 반환하지 않으며, 입학원서 접수 후 입학원서의 기재사항을 수정하거나 변경할 경우 반드시 수험생 본인이 날인 또는 서명해야 함
- 3) 전형기간 중 연락이 가능한 주소 및 전화번호를 정확히 기재하여야 하며, 만약 주소 및 전화번호가 불분명하여 발생하는 불이익에 대해서는 책임을 지지 않음. 원서접수 이후 연락처가 변경된 경우에는 지체 없이 입학팀으로 통보 하여야 함 (041-630-5107~9)
- 4) 서류위조, 허위사실 및 오류기재에 의해 합격된 경우는 입학 후라도 합격이 취소됨
- 5) 합격자 발표는 본 대학 홈페이지에 공고하며, 미확인으로 인한 불이익은 수험생 본인에게 있으며, 추후 어떠한 사유로도 이익을 제기할 수 없음
- 6) 수시모집 합격자는 등록기간 내에 본인 인증 절차를 통해 예치등록하여야 함
- 7) 정시모집 합격자 및 수시모집 예치등록자는 합격증서와 등록금고지서를 우리 대학 홈페이지에서 조회하여 등록금 납부 기간 내에 등록을 필하여야 함

04 등록금 및 장학금

모집학과	입학 첫 학기	두 번째 학기	잔여 학기	모집학과	입학 첫 학기	두 번째 학기	잔여 학기
소방안전관리과	300,000원	2,000,000원	2,300,000원	한국어과	300,000원	1,700,000원	2,000,000원
전기과	300,000원	2,000,000원	2,300,000원	호텔조리계열	300,000원	2,000,000원	2,300,000원
유통경영과	300,000원	1,700,000원	2,000,000원	외식창업조리과	300,000원	2,000,000원	2,300,000원
호텔관광서비스과	300,000원	1,700,000원	2,000,000원	제과제빵과	300,000원	2,000,000원	2,300,000원
유아교육과	300,000원	1,700,000원	2,000,000원	치기공과	300,000원	2,000,000원	2,300,000원

* 입학 시 TOPIKII 3급 이상 자에게는 30만원의 장학금 추가지급(1회에 한함)

* 재학 중 TOPIK시험 등급이 상위등급으로 점핑할 때 마다 장학금 30만원 지급(단, 3급 이상 취득할 경우 해당)

대입 원서접수 및 대입 전형과정에서 수집된 지원자의 개인정보는 아래와 같은 범위 내에서 처리되며 그 과정에서 대학은 「개인정보 보호법」 등 관련 법령에 따라 아래 기재된 수집 항목, 목적, 보유 및 이용기간 범위 내에서 처리됩니다.

<개인정보 수집 및 이용에 관한 동의>

구분	목적	항목	보유기간
필수	대입 원서 접수 및 대입 전형	이름, 모집단위(지방학과), 주소, 전화번호, 휴대전화번호, 추가전화번호(1개), 이메일, 학교정보(최종학력구분, 재학/출신 고교명, 졸업(예정)연도, 고교 전화번호), 전형구분, 모집단위(지방학과)	처리목적 달성 시까지
선택		추가전화번호(1~4개), 환불계좌정보(은행명, 계좌번호, 예금주 이름)	

[필수] 지원자(만14세 미만의 경우, 법정대리인)는 개인정보의 수집 및 이용에 동의하십니까? 동의함 동의하지 않음
 ※ 개인정보의 수집 및 이용 동의에 대해 거부할 수 있으나 동의 거부 시 대입원서 접수의 제한이 있을 수 있습니다.

[선택] 지원자(만14세 미만의 경우, 법정대리인)는 선택적인 개인정보의 수집 및 이용에 동의하십니까? 동의함 동의하지 않음
 ※ 선택적인 개인정보의 수집 및 이용 동의에 대해 거부할 수 있으나 동의 거부 시 일부 대입원서 접수의 제한이 있을 수 있습니다.

<고유식별정보 수집 및 이용에 대한 고지사항> ※ 고등교육법시행령 제73조(고유식별정보의 처리)에 따라 정보주체의 동의 없이 아래의 개인정보를 수집 및 이용합니다.

개인정보 처리사유	개인정보 항목	보유기간
대입 원서 접수 및 대입전형	주민등록번호(재외국민과 외국인 전형 등의 경우: 외국인 등록번호 또는 여권번호)	처리목적 달성 시까지

<정보주체 외 민감정보 수집 및 이용에 대한 고지사항> ※ 감염병 예방 및 감염 전파의 차단을 위하여 질병관리청으로부터 개인정보(민감정보)를 수집 및 이용합니다.

개인정보(민감정보)의 수집 출처	개인정보 항목	관련법령
질병관리청	이름, 생년월일, 성별, 주소	감염예방법(제6조4항) 및 재난안전법(제74조3항), 개인정보보호법(제15조1항3호)

<개인정보 처리 위탁에 대한 동의 및 안내> 대입 원서 접수 및 대입 전형을 위해 필요한 경우 관계 법령 등에 따라 개인정보를 위탁하고 있으며, 위탁 계약 시 개인정보가 안전하게 관리될 수 있도록 필요한 사항을 규정하고 있습니다. 대입 원서 접수 및 대입 전형 과정에서 개인정보의 위탁에 관한 자세한 내용은 지원하시는 각 대학의 입학처 홈페이지를 참고하시기 바랍니다.
 ※ 고등교육법시행령 제73조(고유식별정보의 처리)에 따라 정보주체의 주민등록번호 및 고유식별정보를 처리합니다.

수탁업체	위탁업무 내용	위탁업무처리 개인정보항목	개인정보의 보유·이용기간	기타
한국교육학술정보원	학교생활기록부 온라인 추출	이름, 주민등록번호	처리목적 달성 시 또는 위탁계약 종료 시까지	고등교육법 시행령 제42조, 제42조의2
	검정고시 대입전형자료 온라인 추출	이름, 주민등록번호, 합격정보, 과목성적정보		
한국교육과정평가원	수능성적 온라인 추출	이름, 주민등록번호		
한국대학교육협의회/ 한국전문대학교육협의회	지원방법위반 및 이종등록 조항 위반자 사전 예방	모집시기, 이름, 주민등록번호(재외국민과 외국인 전형 등의 경우: 외국인등록번호 또는 여권번호), 수험번호, 대학코드, 합격/예치금구분, 접수장소, 접수일자, 지원결과, 전형유형, 모집단위명, 계열코드, 출신고교코드, 출신고교유형코드, 졸업연도, 등록일자구분		
	수시 모집 지원 횟수 검색 및 통보	대학코드, 모집시기, 수험번호, 이름, 주민등록번호(재외국민과 외국인 전형 등의 경우: 외국인등록번호 또는 여권번호), 모집단위명, 접수시간, 접수장소, 합격여부, 예치금납부여부		
	고등학교 졸업예정자 중 졸업자격 미취득자의 대학 진학 현황 검색 및 후속조치	고교 졸업여부	고등교육법 제33조 근거 수집 및 활용종료 시 까지	
한국대학교육협의회	수능시험 대리응시자 확인을 위한 수능응시원서 요청 명단 수합	학력정보(출신고교, 검정고시, 기타수능응시자적격정보), 수능수험번호, 이름	고등교육법 제34조 근거 수집 및 활용종료 시 까지	
	간호학과 공공간호사 특별전형 입학자 명단	이름, 주민등록번호, 수험번호, 출신고교명, 등록일자구분	처리목적 달성 시	
충청남도	간호학과 공공간호사 특별전형 입학자 명단	이름, 주민등록번호, 수험번호, 출신고교명, 등록일자구분	처리목적 달성 시	
혜전대학교 학생팀	교내장학금 장학성적 자료 제공	수험번호, 이름, 주민등록번호	처리목적 달성 시	
한국장학재단	장학 성적자료 제공	수험번호, 이름, 주민등록번호	처리목적 달성 시 또는 위탁계약 종료 시 까지	
(주)상상인커뮤니케이션	카카오톡을 통한 알림톡메시지 안내	모집단위명, 이름, 전화번호	처리목적 달성 시 또는 위탁계약 종료 시 까지	

지원자(만14세 미만의 경우, 법정대리인)는 개인정보 처리 위탁에 동의하십니까? 동의함 동의하지 않음
 ※ 개인정보 처리 위탁에 대해 거부할 수 있으나 동의 거부 시 대입 원서 접수의 제한이 있을 수 있습니다.

<대입 지원 위반 안내 확인>

- 수시모집에서 합격자(최초, 충원)는 수험생의 등록의사와 관계없이 합격으로 처리되며, 수시 최초 합격자나 충원 합격자는 정시모집 또는 추가모집에 지원이 불가합니다.
- 수시모집 등록금을 2개 이상의 대학에 납부한 경우(등록예치금 납부도 정시등록으로 처리), 수시모집 등록예치금 납부기간 내에 포기하지 않으면 이종등록 위반으로 모든 대학의 입학이 취소되고 정시모집 및 추가모집에 지원할 수 없습니다.
- 학년도와 학기가 동일한 2개 이상의 대학에 합격한 자는 최종적으로 하나의 대학에만 등록해야 하며, 이를 위반한 경우에는 이종등록 위반으로 모든 대학의 입학이 취소됩니다.
- 최종 등록마감 후, 모든 대학 지원자의 지원/합격/등록 자료를 전산 검색하여 "대입지원 위반자"로 검출되는 경우에는 대학 입학이 취소됩니다.

위 내용을 확인하셨습니다니까? 확인함

<본인 확인 및 지원 자격, 전형일자 확인>

- 이 원서는 지원자 본인만 작성하여 지원할 수 있습니다. 차후 이를 위반한 경우에 대학 입학 무효 등의 문제가 발생할 수 있습니다.
- 지원 대학의 모집요강을 확인하시기 바랍니다.
- 모집요강의 지원 자격 및 최저학력기준 등을 확인하시기 바랍니다.

위 내용을 확인하셨습니다니까? 확인함

<대입 허위지원 방지와 지원 자격 조작 방지에 관한 확인>

- 대입 허위지원을 할 경우 형법상 업무방해죄에 해당되며 이에 따라 처벌받을 수 있습니다.
- 특별전형 지원 시 지원 자격이 허위인 것으로 밝혀진 경우 합격이 취소됩니다.

위 내용을 확인하셨습니다니까? 확인함

<대입 수시모집 합격 확인> [정시지원자만 작성]

본인은 2025학년도 수시모집에 지원하여 합격(최초, 충원)한 사실이 있습니까?
 ※ 대입 수시모집에 지원하여 합격한 경우 대입 정시모집에 지원할 수 없습니다.

지원자 이름 (서명)

아니오 예



雄飛하는 琴田人像

WE ARE
명불허전



소방안전관리과

평생 직업 소방관리자

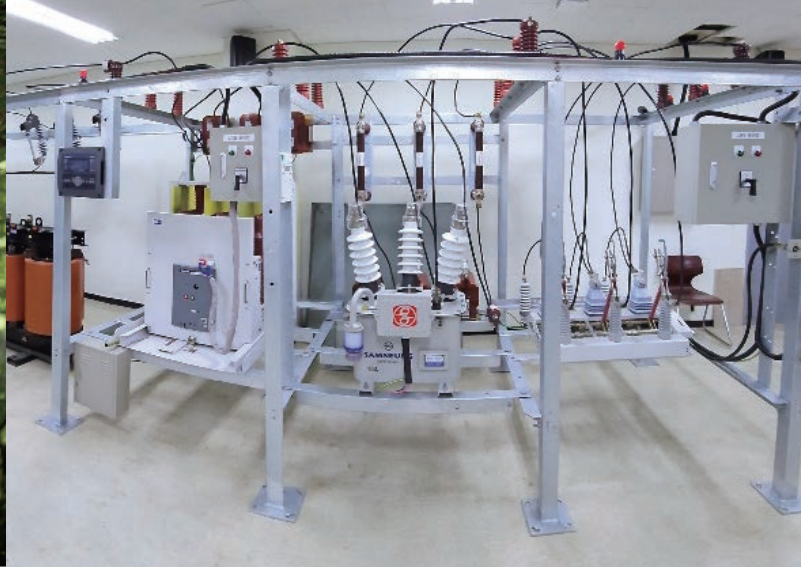
- ✓ 소방설비산업기사(전기,기계) 위험물산업기사 취득교육
- ✓ 안전관리자 및 소방점검 실습교육
- ✓ 소방드론 비행실습교육
- ✓ 소방공무원 경력채용 준비를 위한 교육
- ✓ 소방관련 및 위험물산업기사 취득교육
- ✓ 소방설계사 취업교육

주요 취업분야

- 소방공무원
- 소방점검
- 소방설계
- 위험물관리

취득 가능 자격증

- 소방안전관리자
- 소방설비산업기사
- 위험물산업기사
- 드론조종사



전기과

실무에 강하고, 책임감 있는 전기 기술인 양성

✓ 국가기술자격 취득 특화 프로그램 운영

- 전기분야 국가기술자격 취득을 위한 상시 특강반 운영
- CBT 모의고사(수시) 연습 가능
- 입학과 함께 기능사 관련 기초 전공 이해 특강 진행
- 하계, 동계 방학 기간 중 자격증 시험 특강 진행
- 5개 전기 국가기술자격 시험 과목별 최적화 이론 및 시험 자료 제공

주요 취업분야

- KT계열사 전력관리 및 네트웍 관리
- 정부기관 및 공공 기관의 공무원, 군무원, 한국전력기술 등 정부 투자기관
- 아파트, 빌딩, 플랜트, 전기철도 급전, 수전, 배전 설계·시공 및 유지보수 관리
- 자동차, 반도체, 디스플레이, 배터리, 정유화학 공장의 전력 및 생산설비 관리
- 건축물 및 일반전기(신재생에너지 등) 전기안전 관리
- 일반 산업체 전력시설 관리 및 생산 품질관리

취득 가능 자격증

- 전기분야: 전기기능사, 전기산업기사, 전기공사산업기사, 전기철도 산업기사, 전기기사, 전기공사기사
- 소방분야: 소방설비산업기사(전기분야), 소방설비기사(전기분야)
- 산업분야: 전기안전산업기사
- 신재생분야: 신재생에너지발전설비산업기사



유통경영과

차세대 성장산업의 꽃,
글로벌(Glocal) 유통 전문 인력 양성

- ✓ (주)LG유플러스 본사 취업약정학과(2019. 8. 14 ~ 현재)
- ✓ (주)SYS리테일(전자랜드) 본사 취업약정학과 (2021. 10. 28 ~ 현재)
- ✓ 한국생산성본부(KPC)와 MOU 체결을 통한 공인강사 파견제 운영
 - 최고 수준의 자격증(SMAT, ITQ) 취득률(100~89%)
- ✓ 최고 연봉, 양질의 취업(대기업 입사율 연간 약 40% ~ 25%)
- ✓ 다양한 취업지원 프로그램 운영
 - 졸업생 특강, 산업체 직무특강, 산업체 멘토링, 기업 채용 설명회 등

주요 취업분야

- (주)LG유플러스, (주)SYS리테일(전자랜드), (주)LX판토스, 롯데하이마트(주), CJ프레시웨이(주), (주)이마트, 홈플러스(주), 현대트랜시스(주), NH농협은행, 삼성화재해상보험(주), 현대해상화재보험(주) 등

취득 가능 자격증

- 유통관리사
- 전산회계
- SMAT(경영자격시험)
- ERP정보관리사
- ITQ 등

호텔관광서비스과

글로벌 경쟁력을 갖춘
호텔관광전문인재 양성

- ✓ 관광산업의 핵심 호텔·관광 분야 인재양성
- ✓ 현장맞춤형 전공지식과 실무교육
- ✓ 글로벌 경쟁력을 위한 서비스 마인드 교육
- ✓ 외국어 교육을 통한 관광, 호텔, 항공분야 능력 배양
- ✓ 지속가능한 호텔 및 관광산업 교육
- ✓ 창의적 호텔관광 전문 인재 양성
- ✓ 글로벌 호텔관광 리더 배출

주요 취업분야

- 특급호텔, 리조트, 여행사, 항공사, 커피전문점, 외식업체, 프랜차이즈, 전문인솔자(Tour Conductor), 관광통역안내사, 대기업 면세점, 테마파크, 축제/이벤트기업, 국제회의업 등
- 공공기관(한국관광공사, 관광 관련 공기업, 지역 문화·관광재단 등)

취득 가능 자격증

- 호텔경영사, 호텔관리사, 호텔서비스사, 조주기능사, 커피바리스타, 와인소믈리에, 관광통역안내사, 국내여행안내사, 국외여행인솔자, CRS항공예약발권시스템, SMTA(서비스경영), CS 리더스 관리사 등





유아교육과

미래를 꽃피울 새싹들을 교육하는
유아교육과

- ✓ 졸업과 동시에 무시험으로 유치원 및 어린이집 정교사 2급 국가 자격증 취득
- ✓ 해전대학교부속유치원과과의 상호 연계를 통한 실무 중심의 유아 교육과정 운영
- ✓ 매 학기 현장 실습을 실시하여, 취업 현장 적응을 도모
- ✓ 오랜 전통을 기반으로 한 우수 산업체(유아교육기관)와의 유대료 높은 취업률 유지
- ✓ 졸업생의 동문회 장학금, 다양한 학교·학과 행사 참여 등 졸업생과 학과와의 긴밀한 상호 교류
- ✓ 현직 어린이집 교사(성인학습자) 대상의 신입학·편입학으로 유치원 교사 자격증 취득 과정 운영
- ✓ 매해 높은 취업률 유지 및 질 높은 영유아교육기관으로의 취업 확대
- ✓ 학사학위 전공심화과정 운영으로 4년제 학사학위 취득 기회 제공

주요 취업분야

- 국공립/사립유치원 교사
- 유치원 2급 정교사 자격증
- 국공립/민간/법인/대기업 직장어린이집 교사
- 보육교사 2급 자격증
- 영유아교육기관 관련 산업체

취득 가능 자격증

- 기타 민간 자격증
(그림책지도사, 유아체육교사, 풍선아트, 북아트 지도사 등)

한국어과

우수한 한국어 능력과 봉사 정신을 갖춘
글로벌 인재 양성

- ✓ 한국어 및 한국 사회·문화 이해 교육
- ✓ 실용적 한국어 능력(외국인) 배양
- ✓ 체계적인 한국어 능력 교육
- ✓ 취업에 필요한 다양한 능력 함양
- ✓ 통합적이고 실용적인 다중언어 구사 실습
- ✓ 한국어 학습 수요 증가에 따른 전문 실무 역량 인재 양성

주요 취업분야

- 기업체 및 산업체 : '한국' 관련 콘텐츠 제작 기업의 통번역 담당 취업(외국인 학생), 한국 관광 관련 기업 취업
- 다문화가족지원센터, 외국인지원센터, 법무부 사회통합프로그램, 다문화 가족 관련 기관 취업
- 해외 대학 한국어 관련 학과 편입, 국내 4년제 일반대학 편입

취득 가능 자격증

- TOPIK
- 통번역사(외국인)
- 한국관광안내사(외국인)
- 한국무역관리사(외국인)



호텔조리계열

국내 최초 37년 전통 명문 조리대학

- ✓ 전국 조리학과 최대 규모의 6층 건물의 창의관 조리실습빌딩, 해운각 실습동 개관 운영
- ✓ 호텔조리계열 다양한 전공제 운영
- ✓ 세계 유명대학과 교육연계
- ✓ 국내·외 인턴학기 제도(졸업 직전 학기)를 통해 조기 취업이 가능
- ✓ 개인별 전담 지도교수제 운영(생활상담 및 취업지도, 졸업 시까지)
- ✓ 매년 동문 및 졸업생을 통해 재학생들에게 장학금 기탁
- ✓ 세계 최고의 스타셰프와 미래의 명장 양성
- ✓ 희망학생 100% 취업 목표
- ✓ 각종 국제요리경연대회 매년 참가 및 수상

주요 취업분야

- 특급호텔, 대기업
- 식품관련 산업체
- 급식업체, 요리전문점(외식업체) 등

취득 가능 자격증

- **국가자격증** : 한식조리기능사, 양식조리기능사, 일식조리기능사, 중식조리기능사, 복어조리기능사, 조주기능사, 위생사, 제과기능사, 제빵기능사, 한식조리산업기사, 양식조리산업기사, 일식조리산업기사, 중식조리산업기사, 복어조리산업기사 등
- **민간자격증** : 이태리요리사, 아동요리지도사, 한식메뉴개발사, 김치지도사, 외식경영관리사, 푸드코디네이터, 커피바리스타, 와인소믈리에, 사케소믈리에 등

외식창업조리과

조리외식창업의 메카

- ✓ 전문 특화된 소자본 창업실무와 국내최초의 차별화된 푸드트럭(3대) 운영실습, 수익금 중 장학금 지급 예정, 자립형 창업조리과로 육성
- ✓ 산업체 현장 중심의 창업인, 전문조리인, 오너셰프의 양성
- ✓ 제6차 산업혁명시대에 적합한 창업메뉴 개발과 퓨전, 융복합, 창의성 위주의 조리실습 경쟁력 구축하여 경영실무와 벤처창업 중심의 Multi-player 육성
- ✓ 산학연계 공조시스템을 통한 창업경쟁력 확보와 신기술, 신감각, 신교육 등 학습 능력배양으로 벤처창업과 음식문화 선도학과

주요 취업분야

- 호텔 및 관광업체, 외식업체, 식품 및 단체급식업체
- 기타 : 소자본 창업, 푸드트럭 창업, 컨설팅사, 유학, 요리학원, 강사, 연구원 등

취득 가능 자격증

- 한식, 양식, 중식, 일식, 복어
- 조주·제과, 제빵기능사 및 산업기사
- 푸드트럭전문가자격증
- 바리스타 1, 2급





제과제빵과

제과제빵 분야의 초일류 학과

- ✓ 1996년 국내 대학 최초로 제과제빵과 개설
- ✓ 제과제빵학과 학사학위 전공심화과정 운영 (1년 과정, 학사학위 취득)
- ✓ 국내 최초 효모 및 유산균 발효공법 연구 개발, 산업체 기술 이전
- ✓ 국내 유일 효모 및 유산균을 이용한 제과제빵 교육
- ✓ 해전대학교 만의 독특한 3년제 교육과정 운영 (자기주도 세미나식 수업 운영)
- ✓ 1인 1실습 및 리더십 강화 교육 운영
- ✓ 미국제빵학교(AIB)와의 20여년 연계 교육을 통한 글로벌 인재 양성
- ✓ 명장반 및 대기업 산업체 맞춤형 교육과정 운영
- ✓ 제과명장 배출
- ✓ 국내 대학 최초, 최다 제과기능장 배출
- ✓ 최다의 졸업생 자영업자(김명모과자점(도곡점)외 20여 업소, 동서울제과제빵학원 등)
- ✓ 조기취업형 계약학과(베이커리카페과)의 모체 학과

주요 취업분야

- 특급호텔, 프랜차이즈업, 유명제과점
- 원재료 회사, 제과제빵 생산업체
- 외식기업 등

취득 가능 자격증

- 제과기능장
- 제과산업기사, 제빵산업기사, 제과기능사, 제빵기능사
- 미국AIB인증 제과사, 미국AIB인증 제빵사, 미국AIB인증 위생사
- 식품산업기사, 식품위생사

치기공과

지역사회 실무 맞춤형 치과기공사 인재양성

- ✓ 의료기사 중 유일한 사업체(치과기공사) 단독 창업
- ✓ 2022년 치과기공사 국가고시 합격률 100% 전원 합격 (전국 평균 82%)
- ✓ 2023년 치과기공사 국가고시 합격률 100% 전원 합격 (전국 평균 82.8%)
- ✓ 2008년, 2014년, 2018년 치과기공사 국가시험 전국 수석 합격 배출
- ✓ 산업체 변화에 발맞춘 현장중심 맞춤형 교육 (최신 CAD/CAM시스템 및 3D printer 1:1 수업운영)
- ✓ 학생 눈높이에 맞춘 1:1 맞춤형 실습수업 운영 및 국가고시 관리

주요 취업분야

- 치과기공사 단독 개설
- 치과병의원(대학병원)기공실
- 국내·외 임플란트회사
- CAD/CAM회사, 3D 프린터회사, CNC관련회사
- 보건직 공무원
- 치과기자재회사
- 국립과학수사연구원
- 국내·외 치과 관련 업체

취득 가능 자격증

- 치과기공사 면허증(보건복지부)
- 3D프린터운용기능사

2025년 혜전대학교 국제교육원 어학연수과정 모집요강

한국어연수 정규과정 소개

교육목표

- 한국어를 공부하고자 하는 외국인에게 한국어와 한국문화를 이해할 수 있는 양질의 교육기회 제공.
- 말하기, 듣기, 쓰기, 읽기 등 모든 영역에서 언어활동 전반의 역량을 기르는데 역점을 두고 있음.

수업기간

- 1학기 10주(200시간) 주 5일 / 1일(4시간)

학기 수료 기준

- 평균성적 70점, 출석률 70% 이상인 경우 수료 가능

한국어연수 정규과정 학사일정

학기	수업기간	접수기간
봄학기	2025.03 ~ 2025.05. (10주)	2024.12.09. ~ 2024.12.31.
여름학기	2025.06 ~ 2025.08. (10주)	2025.03.10. ~ 2025.03.28.
가을학기	2025.09 ~ 2025.11. (10주)	2025.06.03. ~ 2025.06.27.
겨울학기	2025.12 ~ 2026.02. (10주)	2025.9.01. ~ 2025.09.26.

* 위 일정은 사정에 따라 변동될 수 있음.

지원자격

- **고등학교 졸업 이상의 학력 소지자**
- * 학생비자 이외의 비자로 한국에 거주 중인 자, 다문화가정의 가족, 영주권자 등은 별도 상담 필요함.



입학절차

출입국 사증발급인정서 지원자

- 1 입학원서 제출
- 2 서류심사
- 3 입학허가 통보
- 4 등록금 및 기숙사비 납부
- 5 표준입학허가서 발급
- 6 사증발급인정서 신청
- 7 출입국 승인
- 8 비자신청

재외공관 사증 신청 지원자

- 1 입학원서 제출
- 2 서류심사
- 3 입학허가 통보
- 4 수강료 납부
- 5 표준입학허가서 발급
- 6 재외공관 사증서류 제출
- 7 사증발급

학비 및 기타비용 안내 (최초비용)

구분	금액(원)	비고
수업료	4,400,000	1,100,000원*4학기
전형료	50,000	최초 1회 납부
유학생보험	100,000	6개월
합계	4,550,000	

※ 상기 비용은 상황에 따라 변동될 수 있음.

대학에서 지정한 날짜까지 아래 은행계좌로 학비 송금

은행명	농협은행
계좌번호	445-01-207016
SWIFT CODE	NACFKRSE
예금주	혜전대학교

입학문의

국제교육원

- 전 화 : 041-630-5259 / 041-630-2410(몽골, 베트남)
- 팩 스 : 041-630-5354
- 홈페이지 : <https://kli.hj.ac.kr>
- 주 소 : 32244 충청남도 홍성군 홍성읍 대학1길 19 혜전대학교 협동관 3층 310호 국제교육원



입학 지원서류

베트남 국적 지원자용	
No.	항 목
①	▪ 입학원서(본교양식) 1부
②	▪ 학위(학력) 입증서류: 아래 ㉠, ㉡ 중에서 택 1 ① 아포스티유(Apostille) 확인을 받은 학위(학력) 입증서류 ② 출신학교가 속한 국가 주재 한국영사 또는 주한 공관 영사확인 받은 학위 등 입증서류
③	▪ 최종졸업학교 졸업 및 성적증명서 1부
④	▪ 본인 여권 사본 1부
⑤	▪ 신분증 사본(본인 및 전가족) 각 1부
⑥	▪ 호적등본 1부(가족구성원 전체 기재)
⑦	▪ 컬러사진(3.5cm×4.5cm) 5매(최근 3개월 이내 촬영)
⑧	▪ 잔고증명서(재정입증특례사항) → 우리은행(800만원) → 체류기간에 따라 인출가능
⑨	▪ 재정보증인의 재직증명서 1부(소득 기입, 직장연락처 및 주소 기입) → 개인사업자일 경우, 사업자등록증 및 재산증명서 제출 ▪ 재정보호서약서
⑩	▪ (졸업 후 2년 이내) 졸업 후 행적을 설명할 수 있는 자료 제출
⑪	▪ 건강진단서 원본 1부 (흉부X선 검사결과가 포함된 결핵진단서 포함) * 교육부 출입국 방침에 따라 변경될 수 있음
⑫	▪ 개인정보수집이용동의서 1부
⑬	▪ 부모의 6개월 은행거래내역 1부
⑭	▪ 집사진, 부모의 직업에 관련 사진
⑮	▪ 본인의 한국어학습증명서나 한국어능력증명서(토픽) 1부

* 여권, 신분증, 호적등본은 복사본을 제출하고, 기타 다른 서류는 공인된 번역기관에서 영문 또는 한국어로 번역하여 제출
* 국내체류자 (F-1, F-2, F-4, E-2, D-8 등의 비자를 이미 소지한 외국인)의 제출서류는 VISA종류에 따라 상이하니 별도 문의 바람

몽골 및 기타국가 국적 지원자용	
No.	항 목
①	▪ 입학원서(본교양식) 1부
②	▪ 학위(학력) 입증서류: 아래 ㉠, ㉡ 중에서 택 1 ① 아포스티유(Apostille) 확인을 받은 학위(학력) 입증서류 ② 출신학교가 속한 국가 주재 한국영사 또는 주한 공관 영사확인 받은 학위 등 입증서류
③	▪ 최종졸업학교 성적증명서 1부
④	▪ 본인 여권 사본 1부
⑤	▪ 신분증 사본(본인 및 부/모 전부) 각 1부
⑥	▪ 호적등본 1부(가족구성원 전체 기재)
⑦	▪ 컬러사진(3.5cm×4.5cm) 5매(최근 3개월 이내 촬영)
⑧	▪ 지원자 본인 또는 재정보증인 명의의 현지은행 10,000달러 이상 예금 잔고증명서 1부(1개월 이상 예치)
⑨	▪ 재정보증인의 재직증명서 1부(소득 기입, 직장연락처 및 주소 기입) → 개인사업자일 경우, 사업자등록증 및 재산증명서 제출
⑩	▪ (졸업 후 2년 이내) 졸업 후 행적을 설명할 수 있는 자료 제출
⑪	▪ 건강진단서 원본 1부 (대사관지정병원) (흉부X선 검사결과가 포함된 결핵진단서 포함) * 교육부 출입국 방침에 따라 변경될 수 있음
⑫	▪ 개인정보수집이용동의서 1부

* 여권, 신분증, 호적등본은 복사본을 제출하고, 기타 다른 서류는 공인된 번역기관에서 영문 또는 한국어로 번역하여 제출
* 국내체류자 (F-1, F-2, F-4, E-2, D-8 등의 비자를 이미 소지한 외국인)의 제출서류는 VISA종류에 따라 상이하니 별도 문의 바람





※ 입학팀에서는 수험생들에게 입학에 관한 모든 궁금증을 풀어드립니다.

입학
상담

몽골 직원
베트남 직원
입학팀

041-630-2410

041-630-5107~9

• 몽골 직원 이메일 bndlgr@hj.ac.kr
• 베트남 직원 이메일 ilinh6612@hj.ac.kr